

INTRAC[®]
DESIGN & DISPLAY

KASSENTISCHE

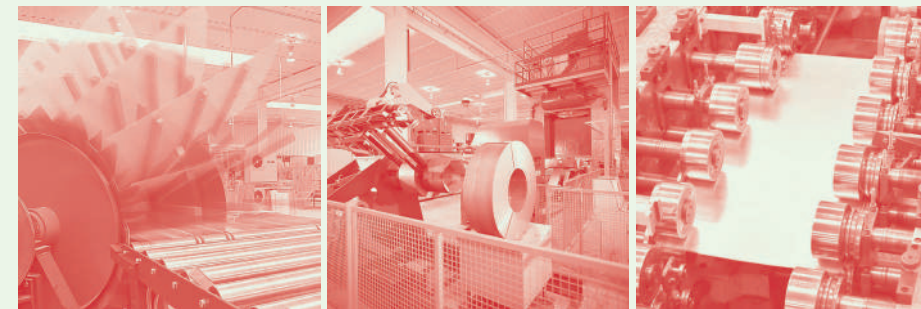
FUNKTIONALITÄT UND MAXIMALE LEISTUNG AUF MINIMALEM RAUM

**RON
DO**

INTRAC



ÜBERINTRAC



Die Marke INTRAC entstand 1997

Das Mutterunternehmen ist ARNEG S.p.A., das sich auf die Produktion von Kühltheken für den Groß- und Kleinhandel, Geschäftsregale und Kühlräume spezialisiert hat.

1997 wurde offensichtlich, dass die Produktionsaufgliederung förderlich wäre, um dieser separate Sichtbarkeit zu garantieren. So entstand **INTRAC**, ein Akronym für **“International Rack”**.

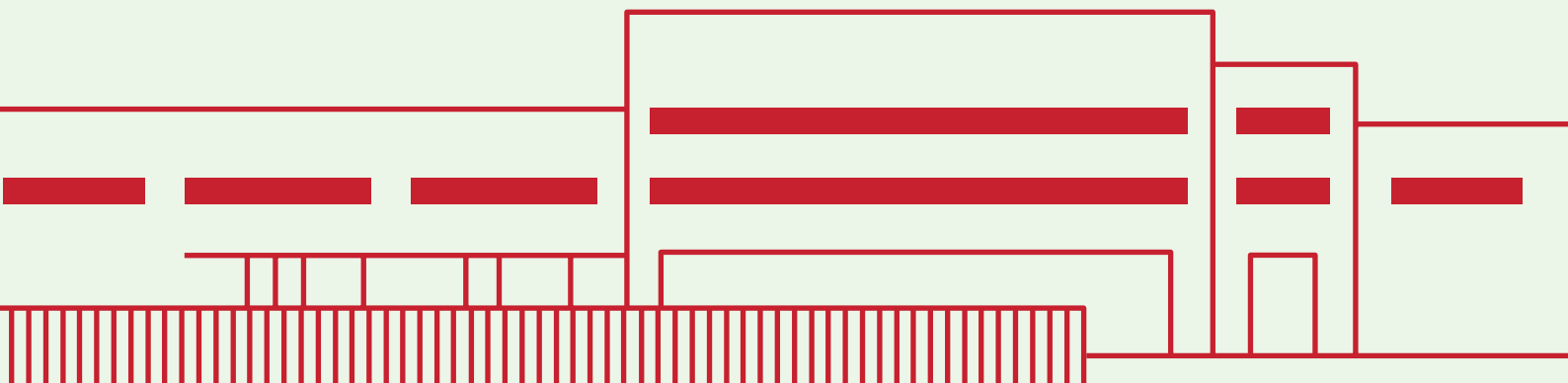
Seit 1999 produzieren wir in unserem Werk in Rovigo **Regale für Handel und Industrie, Auslagen für alle Arten von Waren** und **Kassentische** für die **Food-** und **Non Food-**Branche.

Das Unternehmen verläuft über **100.000 m²**, davon **40.000 m² überdacht**, sowohl für Büros

und Ausstellungsräume, als auch die Produktion. Die Anlagen zur Blechverarbeitung sind sehr modern: Laserschneidmaschinen für Bleche und Rohre, automatische Abkantpressen, hochmoderne Form- und Profilieranlagen; die Anlage zur Epoxid-Pulverlackierung erfüllt die strengsten Umweltschutzvorschriften.

Hier und heute nehmen **Ideen, neue Verkaufsformate** und **Designprojekte für den Einzelhandel**, die den Ansprüchen unserer Kunden gerecht werden, mit **Maßeinrichtungen** für Geschäfte, Bars und Schnellgaststätten Gestalt an.

INTRAC ist das einzige Unternehmen der **ARNEG-Gruppe**, das gewerbliche Möbel produziert.



KENNZEICHEN

Die Kassentische der Linie **ROUND**, **statisch und motorisiert**, sind so konzipiert, dass sie auch bei begrenztem Platzangebot eingesetzt werden können. Unter Beibehaltung hoher Qualitätsstandards optimieren die **kompakte Form** und die **funktionalen Räume** die Interaktion zwischen Kunde und Bediener, indem sie einen kreisförmigen Fluss von der Platzierung der Waren bis zum Einpacken erzeugen.

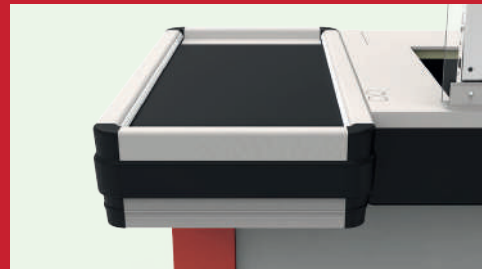
Die Linie **ROUND** weist strukturelle Merkmale auf, die den **hohen Qualitätsstandard** und eine **innovative Funktionslogik** mit ergonomischen Räumen, die bis ins Detail durchdacht sind, unterstreichen.



Obere Struktur aus eloxiertem Aluminium und lackiertem Stahl, mit Montagewinkeln aus Polypropylen, seitlich und hinten durch eine schwarze Hart-PVC-Einkaufswagenstoßleiste geschützt.



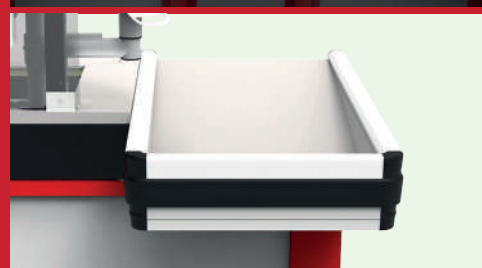
Untere tragende Struktur aus Stahl, rechteckig, mit Vorder- und Längsverkleidung, die in den Farben Ihrer Wahl lackiert werden kann. Die Beine können am Boden befestigt werden.



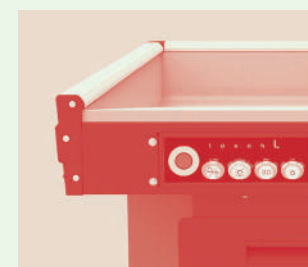
Frontmodul mit schwarzem doppellagigen antistatischen Förderband aus PVC und Polyester. Leistungsstarker Antriebsmotor, ölkühlt, Softstart optional. Doppelsensor-Lichtschranken für größere Sicherheit.



Zentrales Modul aus gehärtetem AISI 304-Stahl, ab 550 mm mit Platz für den Scanner und evtl. einer Kassenschublade



Hinteres Modul mit abgeschrägter, rechteckiger Kassenbox aus gehärtetem AISI 304 Stahl.



Elektronisches Bedienfeld
Touch-Bedienfeld in ergonomischer Position zur Steuerung aller Funktionen des Kassentisches.

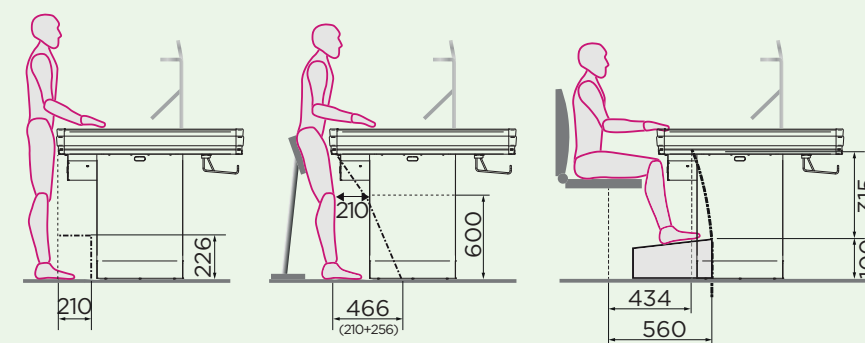
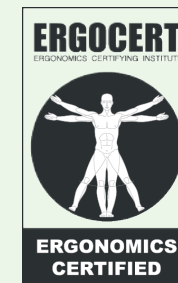


ERGONOMIE

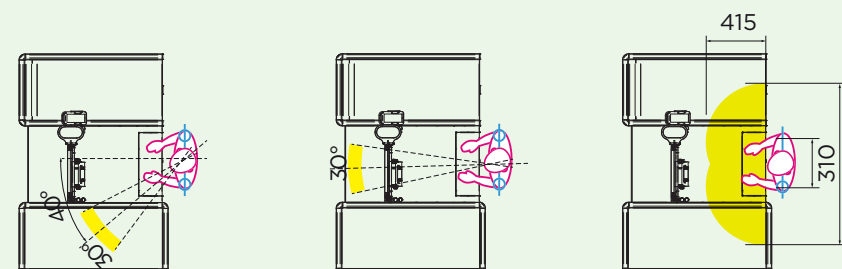
Jede Kasse ist sorgfältig konzipiert, um nicht nur die Qualität der Produkte zu gewährleisten, sondern auch die **Gesundheit des Bedienpersonals maximal zu schützen**. Die Räume und Geräte sind so angeordnet, dass **wiederholte Aktionen** und **Gewichtsverlagerungen** erleichtert werden und eine korrekte Körperhaltung während der Arbeit beibehalten werden kann.

Um die Einhaltung der Ergonomiekriterien der aktuellen Normen zu garantieren, verlassen wir uns auf **ErgoCert**, eine international akkreditierte Stelle, die die Einhaltung der **polytechnischen** und **biomedizinischen Anforderungen** für unsere Modelle zertifiziert.

Die **Nummer der Konformitätsbescheinigung** wird für jedes einzelne Modell auf der Präsentationsseite angegeben.



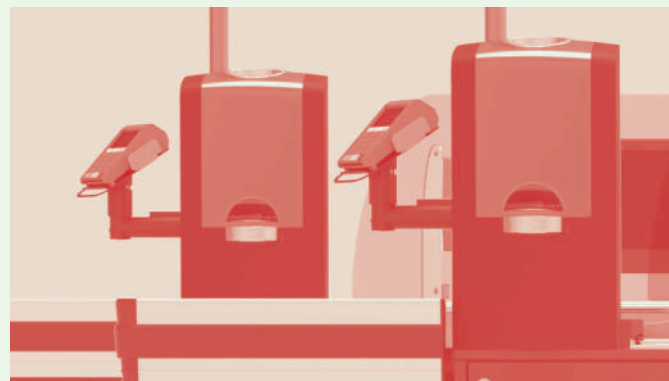
Beinraum, im Stehen mit und ohne Stützfläche und im Sitzen.



Armreichweite;
Grenzen des Sichtfelds;
Einschränkungen des Sichtfelds
bei Drehung des Oberkörpers.

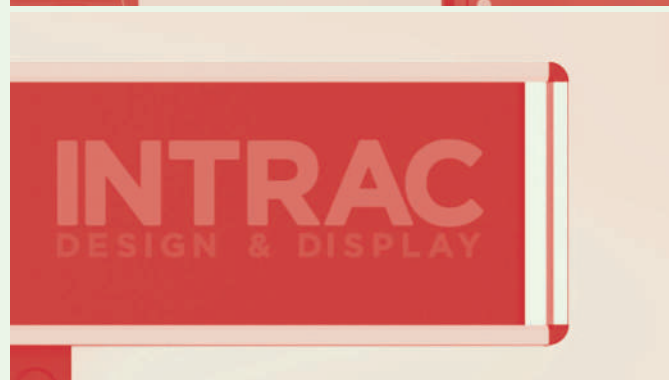
OPTIONAL

Passen Sie den Aufbau Ihres Kassentischs Ihren Ansprüchen an, indem Sie aus unseren Optionen wählen.



Cash Management

Jeder Kassentisch kann mit den derzeit auf dem Markt vertretenen Cash-Management-Systemen integriert werden, um die Verwaltung automatischer Zahlungen und von Bargeld zu ermöglichen, wodurch es weniger Defizite gibt.



Förderband

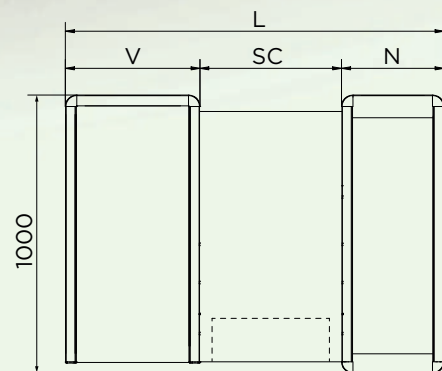
Dank eines Vulkanisierungsverfahrens kann das Förderband mit dem Logo des Kunden in den Markenfarben des Unternehmens versehen werden.



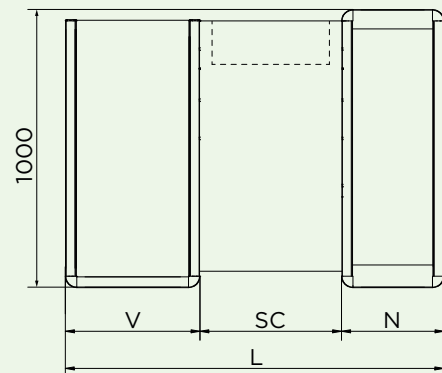
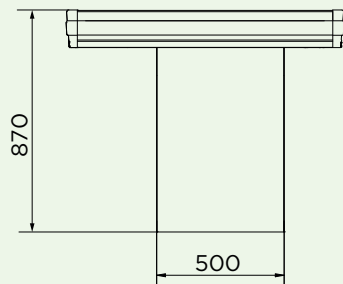
Kommunikationspanel

Das Bein des Rondò-Kassentischs kann durch das Einsetzen eines ästhetischen Holz- oder eines kommunikativen Panels mit Grafiken oder einem beleuchteten LED-Display individuell gestaltet werden.





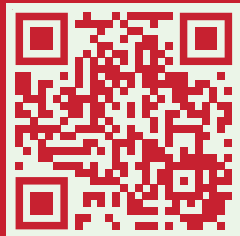
- R
- L



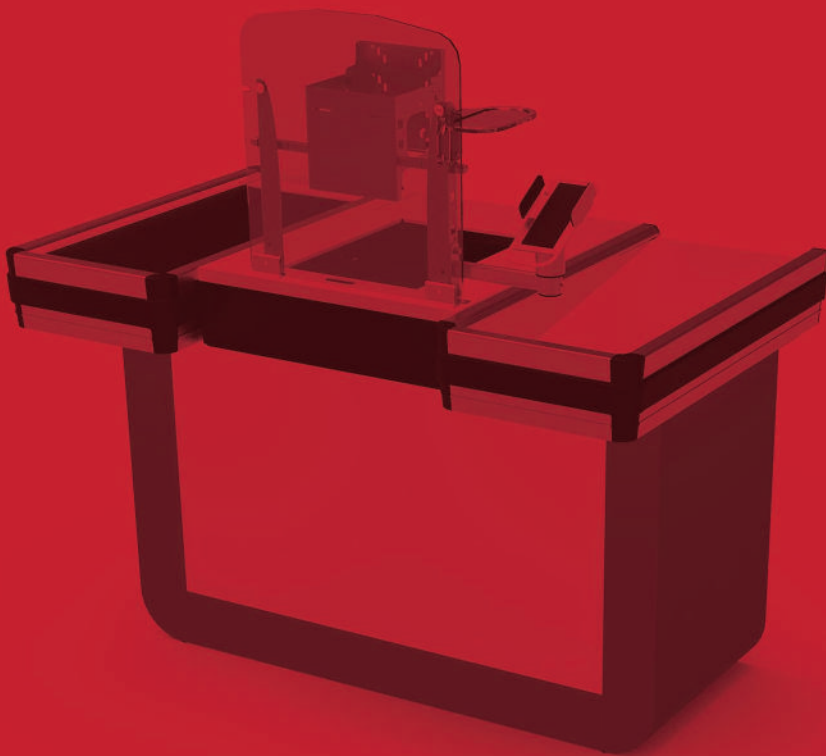
RDO-M

Förderband für hohe Leistung

Kassentisch für kleine Verkaufsflächen, mit Förderband, Zentralmodul mit Scannerplatz und Schublade und Warenbox zum Einpacken seitlich vom Kassenpersonal. An der dem Kunden zugewandten Vorderseite befindet sich ein Holzregal zum Abstellen der Einkaufskörbe.

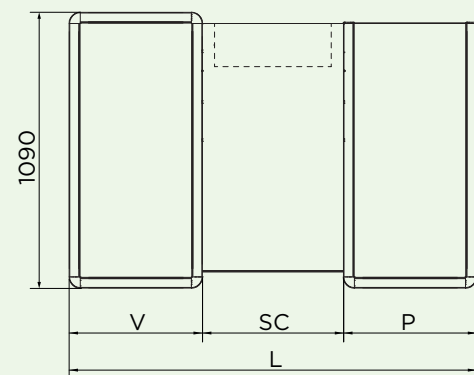
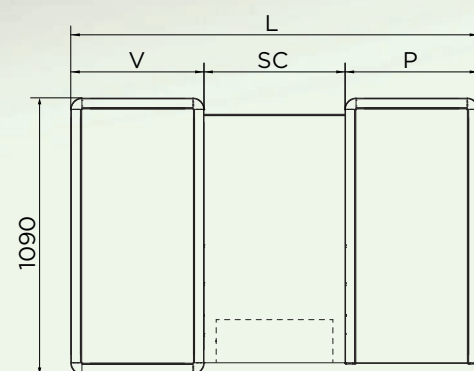


RDO-M BESCHEINIGUNG NR. 754

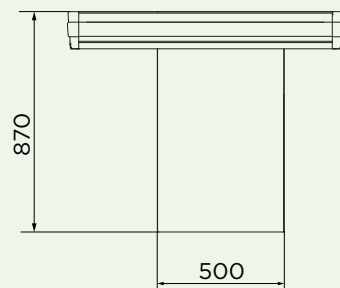


Ausmaße

L (mm)	N (mm)	SC (mm)	V (mm)	Durchschnittlicher kassenbeleg	Verkaufsfläche
1350	400	550	400	<20€	MINIMARKET Die Verkaufsflächen entsprechen den in der Tabelle angegebenen Modellgrößen
1480	400	550	530	<20€	
1610	530	550	530	20÷40€	
2030	530	550	950	20÷40€	



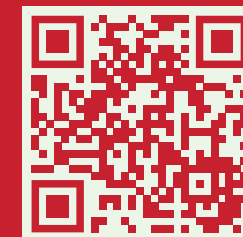
- R
- L



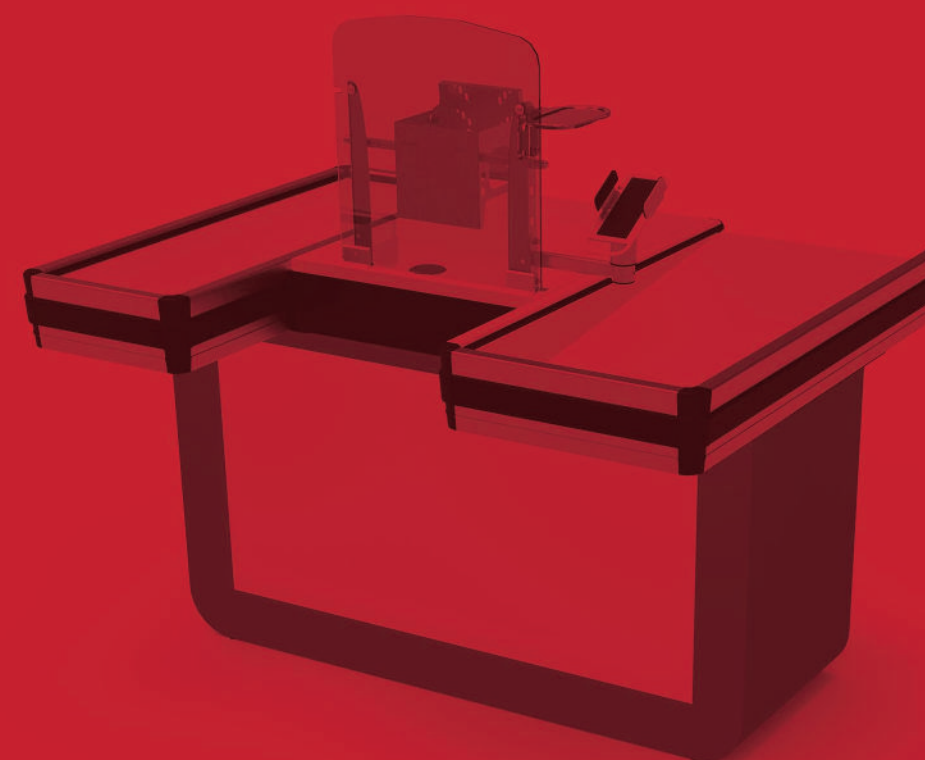
RDO-S

Funktionaler Arbeitsräume mit maximalem Komfort

Statischer Kassentisch mit Auflagefläche, Zentralmodul mit Scannerplatz und Schublade, Warenbox zum Einpacken. An der dem Kunden zugewandten Vorderseite befindet sich ein Holzregal zum Abstellen der Einkaufskörbe. Ideal für kleine Verkaufsflächen.



RDO-S BESCHEINIGUNG NR. 754



Ausmaße

L (mm)	P (mm)	SC (mm)	V (mm)	Durchschnittlicher kassenbeleg	Verkaufsfläche
1350	400	550	400	<20€	MINIMARKET Die Verkaufsflächen entsprechen den in der Tabelle angegebenen Modellgrößen
1480	400	550	530	<20€	
1610	530	550	530	20÷40€	
2030	530	550	950	20÷40€	

FOTO GALLERY

Vielseitig und funktionell, bilden die Kassentische der RONDÓ-Linie eine kompakte Kassenreihe. Sehen Sie in die Galerie mit allen unseren Umsetzungen.



INTRAC[®]
DESIGN & DISPLAY

Via A. Grandi, 24
45100 Rovigo - Italy

Tel. +39 0425 363666
amministrazione@pec.intrac.it
www.intrac.it



cod. 34905006ES