

**INTRAC**<sup>®</sup>  
DESIGN & DISPLAY

CAJAS  
DE SALIDA

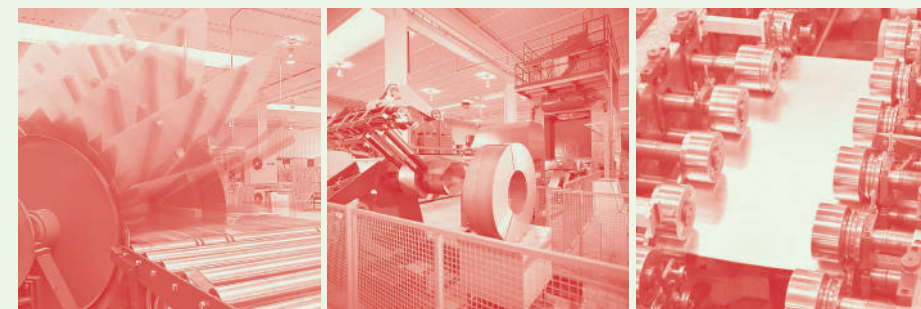
**FUNCIONALIDAD Y MÁXIMAS PRESTACIONES** EN EL MÍNIMO ESPACIO

RON  
DO

# INTRAC



## SOBRE INTRAC



### INTRAC nace como marca en 1997

El origen es ARNEG S.p.A., empresa matriz especializada en la producción de frigoríficos para distribución grande y pequeña, estanterías comerciales y cámaras frigoríficas.

En 1997, se intuye la utilidad de diferenciar la producción garantizando a la misma una visibilidad distinta. De esta idea nace **INTRAC**, acrónimo de “**International Rack**”.

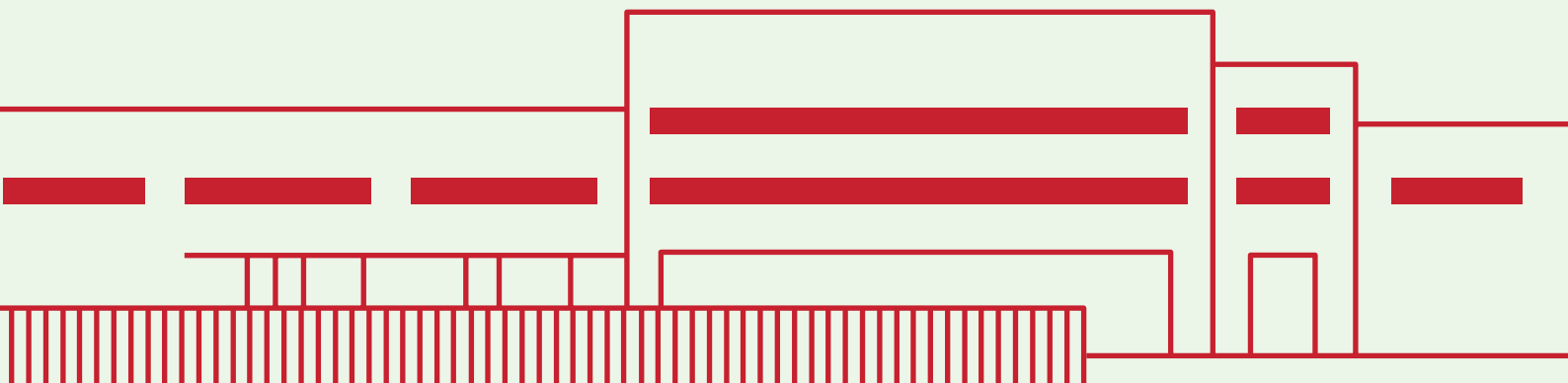
Desde 1999, en la planta de Rovigo producimos **estantes comerciales e industriales, expositores para todo tipo de productos y cajas de salida** para el sector **alimentario y no alimentario**.

La empresa tiene un área de **100.000 m²**, de los cuales **40.000 m²** están **cubiertos**, dedicados

tanto a oficinas como a salas de exposición y producción. Las plantas de procesamiento de chapa son de diseño avanzado: corte láser de chapa y tubo, máquinas de prensado automático, líneas de estampación y perfilado de última generación; la planta de pintura con polvo epóxico cumple con las normativas de seguridad medioambiental más estrictas.

Hasta la fecha, las **ideas**, los **nuevos formatos de venta** y los **proyectos de diseño minorista** toman forma para satisfacer las demandas de nuestros clientes, con el suministro de mobiliario personalizado para tiendas, bares y restaurantes de comida rápida.

INTRAC es la única empresa del **Grupo ARNEG** especializada en mobiliario comercial.



# CARACTERÍSTICAS

Las cajas de salida de la línea **RONDÒ**, **estáticos y motorizados**, han sido pensados para satisfacer las exigencias de diseño con superficies reducidas. Manteniendo siempre estándares de calidad altos, la **forma compacta** y los **espacios funcionales** optimizan la interacción entre cliente y operador, generando un flujo circular a partir de la posición de los productos en el empaquetado.

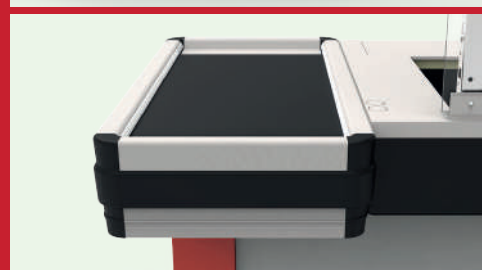
La línea **RONDÒ** presenta características estructurales que confirman **estándares de calidad altos** y una **lógica funcional innovadora**, con espacios ergonómicos cuidados en cada detalle.



**Estructura superior** de aluminio anodizado y acero pintado, con ángulos de unión de polipropileno, protegida lateral y posteriormente por un perfil de tope para carros de PVC rígido negro.



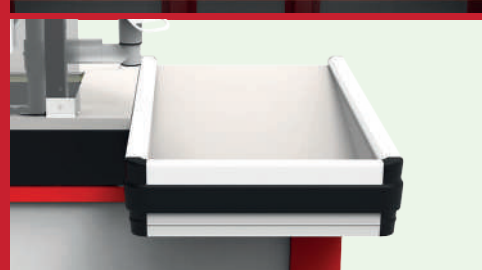
**Estructura inferior** portante de acero, con forma cuadrada, con carenado frontal y longitud pintables con colores a elección. Patas con preparación para fijación en el suelo.



**Módulo delantero** con cinta con doble tela negra de PVC antistático y poliéster. Motor con potencia de arrastre alta, enfriamiento con aceite, arranque gradual opcional. Fotocélula con sensor doble para una mayor seguridad.



**Módulo central** realizado en acero AISI 304 rigidizado de 550 mm con preparación escáner y eventual cajón portamonedas.



**Módulo trasero** con depósito inclinado en acero AISI 304 rigidizado, con forma cuadrada.



**Cuadro electrónico** con mando de tipo táctil alojado en posición ergonómica, para la gestión de todas las funcionalidades de la caja de salida.





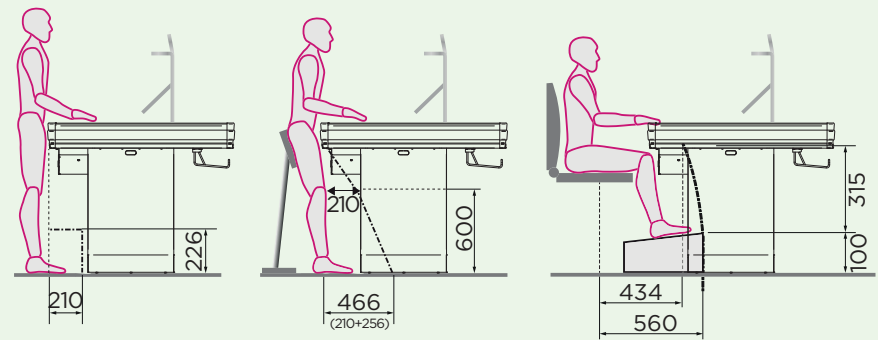
# ERGONOMÍA

Cada caja de salida es fruto de un diseño preciso que asegura, además de la realización de productos de calidad, el máximo **cuidado de la salud de los trabajadores**. Espacios y equipos dispuestos para facilitar las **acciones repetidas** y el **desplazamiento de los pesos**, ayudando a mantener una postura correcta durante el trabajo.

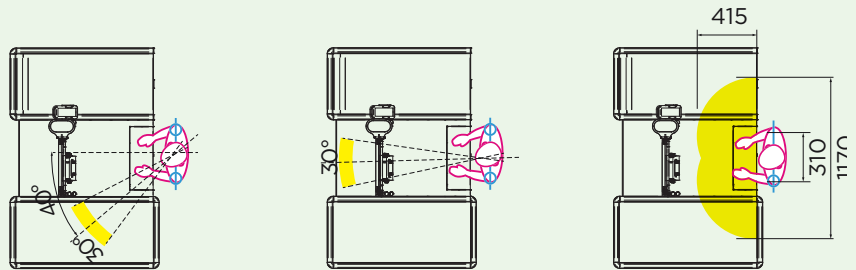
Para garantizar el respeto de los criterios de

ergonomía previstos por las normas vigentes, nos apoyamos en **ErgoCert**, organismo acreditado de nivel internacional que certifica el cumplimiento de los **requisitos politecnicos** y **biomédicos** para nuestros modelos..

El **número de certificado de conformidad** se indica para cada modelo en la página de presentación.



Sección compartimento piernas y para postura en pies con y sin ayuda y posición sentada.



Zona de movimiento brazos; límites campo visual; límites campo visual con rotación del tronco.



# OPCIONAL

Personaliza la configuración base de tu caja de salida eligiendo entre nuestras opciones propuestas.



## Gestión del dinero

Cada caja de salida puede integrarse con los sistemas de gestión de dinero actualmente en las tiendas, para una gestión automática de los pagos y del dinero, con una reducción consiguiente de los defectos.

## Cinta transportadora

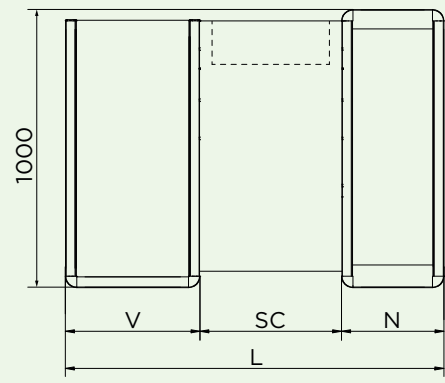
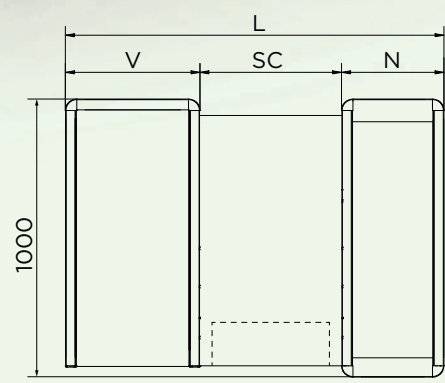
La cinta transportadora, gracias a un proceso de vulcanización, es personalizable con el logo del cliente, con los colores de la marca empresarial.

## Panel comunicativo

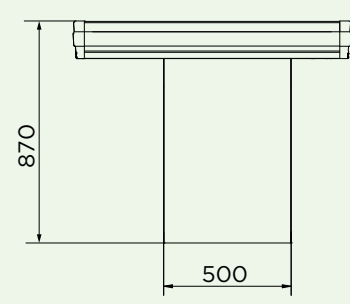
La pata de la caja de salida Rondò es personalizable introduciendo un panel estético con acabado de madera o comunicativo mediante gráfico o pantalla iluminada con led.







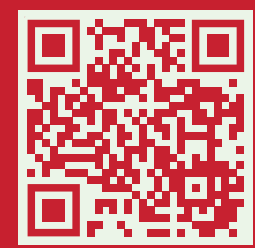
- Der
- Izq



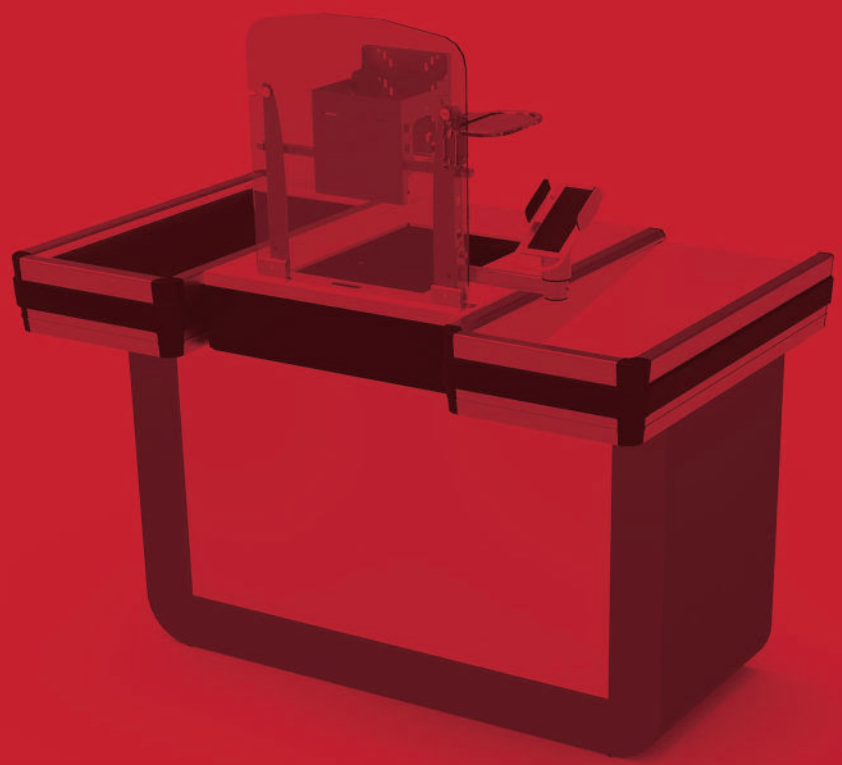
# RDO-M

## Cinta motorizada para prestaciones altas

Caja de salida aconsejado para las pequeñas superficies, con cinta motorizada, módulo central con preparación escáner y cajón, depósito de introducción a los lados del operador de caja. En la parte delantera, delante del cliente, hay prevista una superficie de madera para el apoyo de las cestas de la compra.

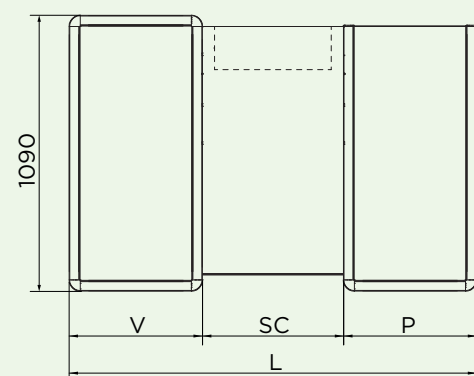
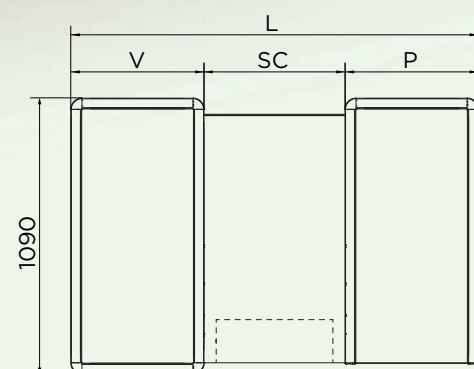


RDO-M CERTIFICACIÓN NÚM. 754

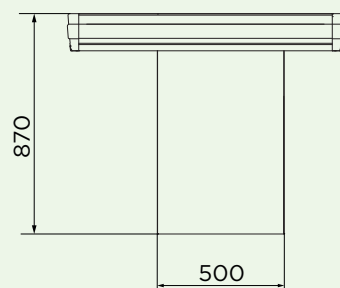


## Dimensiones

L (mm)	N (mm)	SC (mm)	V (mm)	Recibo medio	Área
1350	400	550	400	<20€	MINIMARKET  Todos los modelos indicados en la tabla de al lado pueden usarse en los diferentes puntos de venta escritos
1480	400	550	530	<20€	
1610	530	550	530	20÷40€	
2030	530	550	950	20÷40€	



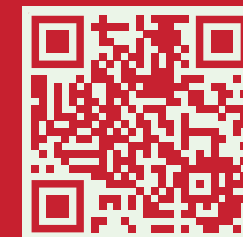
- Der
- Izq



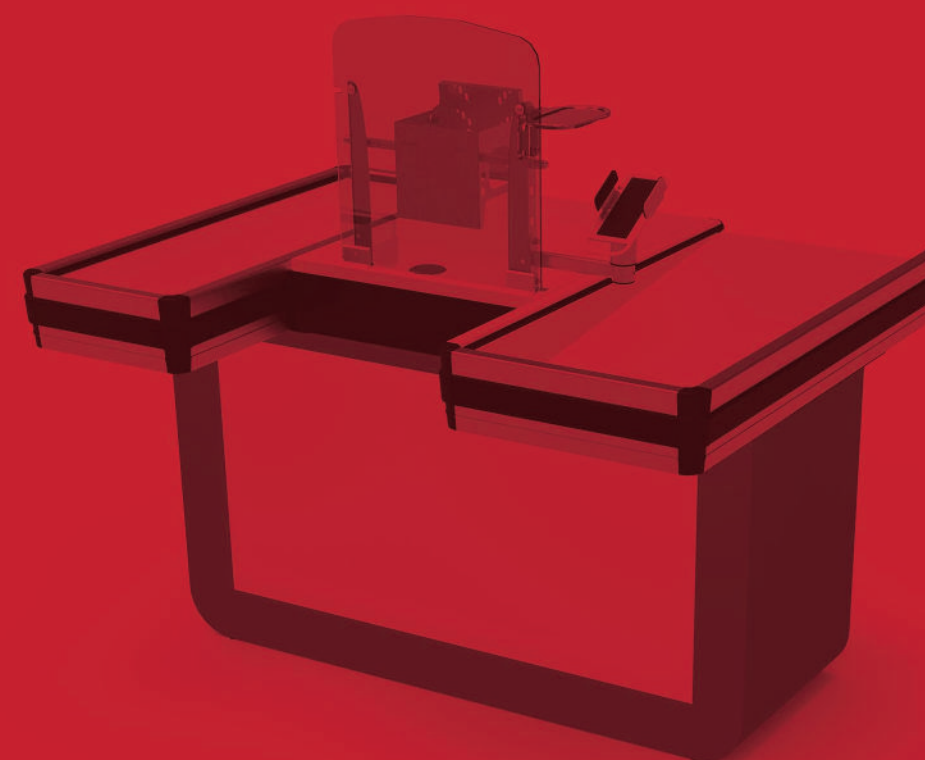
# RDO-S

Espacios operativos funcionales con la máxima comodidadrt

Caja de salida estático son superficie de apoyo, módulo central con preparación escáner y cajón, depósito de introducción. En la parte delantera, delante del cliente, hay prevista una superficie de madera para el apoyo de las cestas de la compra y servicio del cliente. Ideal para las pequeñas superficies.



RDO-S CERTIFICACIÓN NÚM. 754



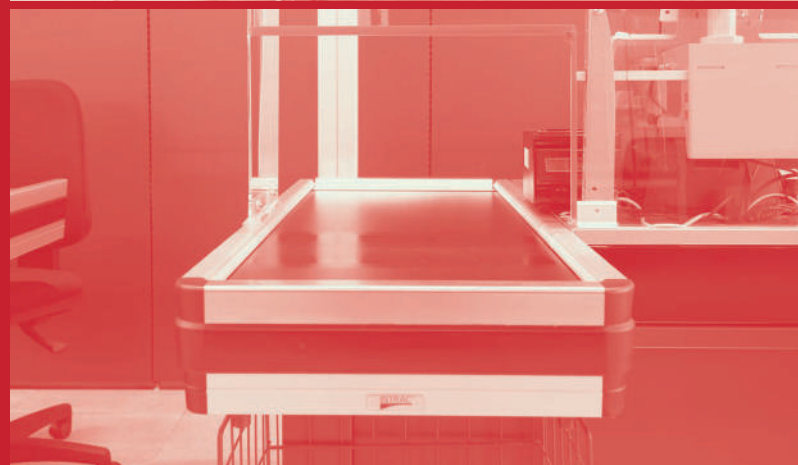
## Dimensiones

L (mm)	P (mm)	SC (mm)	V (mm)	Recibo medio	Área
1350	400	550	400	<20€	MINIMARKET  Todos los modelos indicados en la tabla de al lado pueden usarse en los diferentes puntos de venta escritos
1480	400	550	530	<20€	
1610	530	550	530	20÷40€	
2030	530	550	950	20÷40€	



# GALERÍA FOTOGRAFICA

Las cajas de salida de la línea RONDÒ, versátiles y funcionales, forman una barrera de caja compacta. Visita la galería con todas nuestras realizaciones.





**INTRAC**<sup>®</sup>  
DESIGN & DISPLAY

Via A. Grandi, 24  
45100 Rovigo - Italy

Tel. +39 0425 363666  
amministrazione@pec.intrac.it  
**www.intrac.it**



cod. 34905006ES