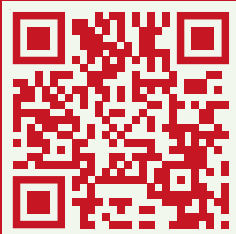




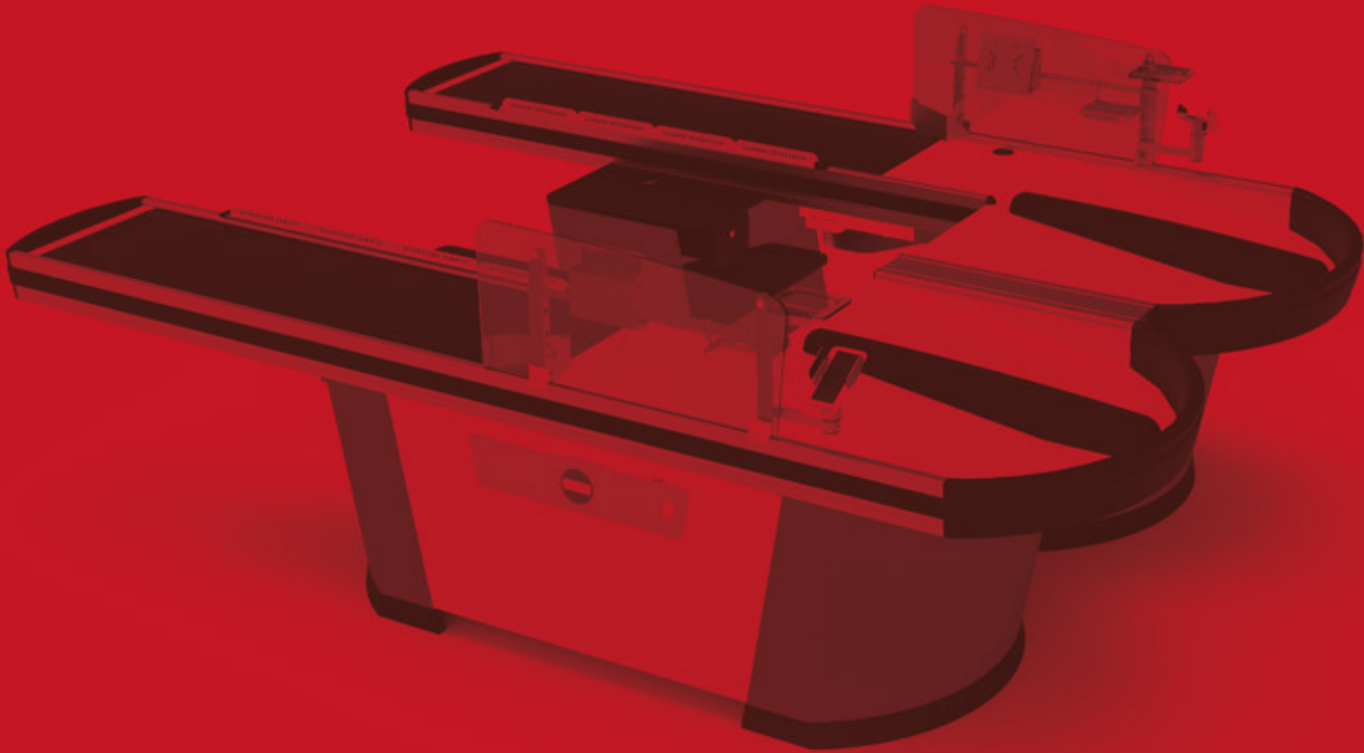
# NSV BtB      NSCV BtB

## Geschützter und sicherer Kassenarbeitsplatz

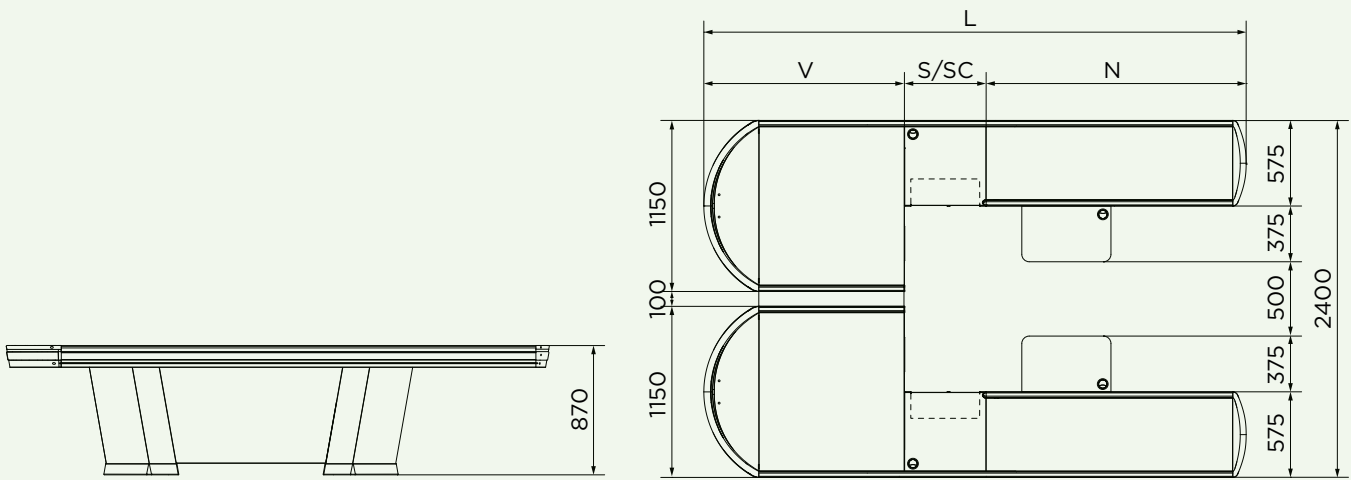
Das Modell BtB besteht aus einem R und L Kassentisch, mit Förderband, Scannerfach (NSV) und/oder Schublade (NSCV). Doppelte, abgerundete Warenbox. Der zentrale Arbeitsbereich ermöglicht den Bedienern, ihre Aufgaben sicher nach ergonomischen Kriterien auszuführen.



NSV    BtB    BESCHEINIGUNG NR. 636  
NSCV   BtB   BESCHEINIGUNG NR. 637



## Ausmaße



L (mm)	N NSV/NSCV (mm)	S/SC (mm)	V (mm)	Durchschnittlicher kassenbeleg	Verkaufsfläche
2250	1150/950	350/550	750	<20€ - 20÷40€	SUPERSTORE MINIMARKET SPECIALIZED SHOP
2450	1350/1150	350/550	750	<20€ - 20÷40€	
2650	1350/1150	350/550	950	<20€ - 20÷40€	
2850	1550/1350	350/550	950	<20€ - 20÷40€	
3050	1750/1550	350/550	950	<20€ - 20÷40€	
3250	1750/1550	350/550	1150	<20€ - 20÷40€	HYPERSTORE SUPERSTORE DISCOUNT
3450	1950/1750	350/550	1150	20÷40€ >40€	
3650	1950/1750	350/550	1350	20÷40€ >40€	
3850	2150/1950	350/550	1350	20÷40€ >40€	
4050	2350/2150	350/550	1350	20÷40€ >40€	
4250	- /2350	- /550	1350	20÷40€ >40€	Die Verkaufsflächen entsprechen den in der Tabelle angegebenen Modellgrößen