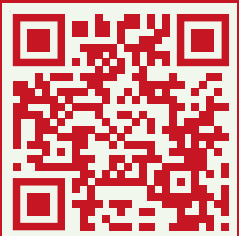




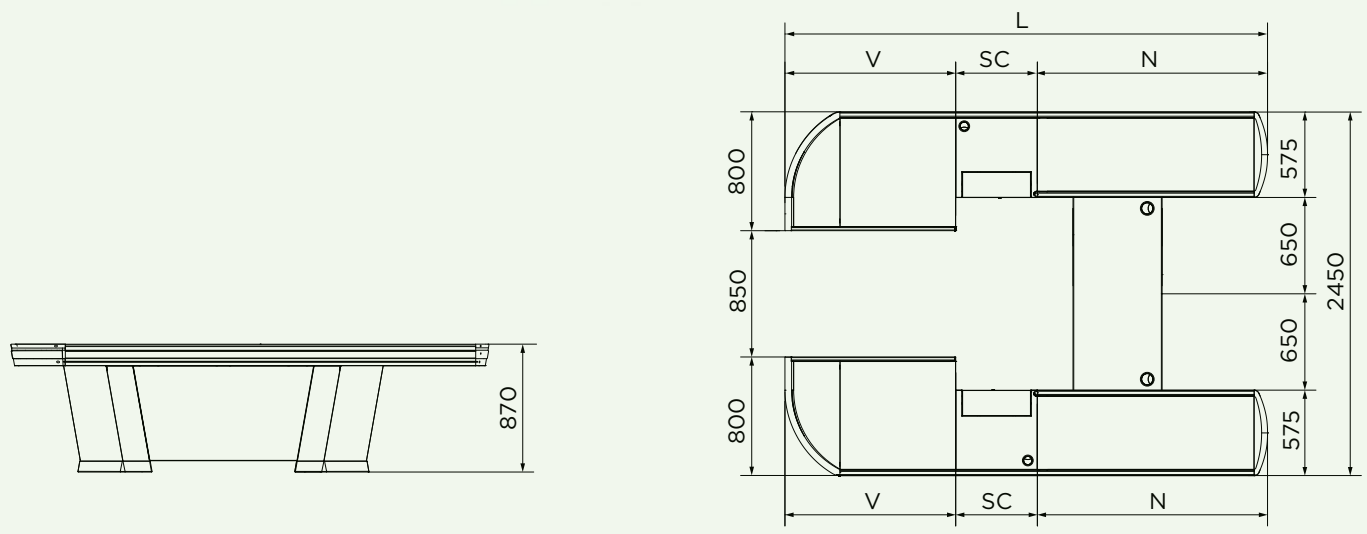
TWIN F2

Bedienerraum mit geräumigem Eingang

R und L nebeneinander angeordnetes Kassentischpaar mit 850 mm breitem Bedieneingang im hinteren Modul. Aufgrund der Eingangsbreite ist die Warenbox nur 800 mm breit. Geeignet für große Verkaufsflächen, Hyperstores und Superstores.



TWIN F2 BESCHEINIGUNG NR. 643



Ausmaße

L (mm)	N (mm)	SC (mm)	V (mm)	Durchschnittlicher kassenbeleg	Verkaufsfläche
3250	1550	550	1150	20÷40€ >40€	HYPERSTORE SUPERSTORE Die Verkaufsflächen entsprechen den in der Tabelle angegebenen Modellgrößen
3450	1750	550	1150	20÷40€ >40€	
3650	1750	550	1350	20÷40€ >40€	
3850	1950	550	1350	20÷40€ >40€	
4050	2150	550	1350	20÷40€ >40€	